

room

is everywhere

17
new
place

รวมสถานที่
ช้อป พัก กิน เที่ยว
แหล่งใหม่
ของคุณ
อันรื่นรมย์

Let's go
Cooling

ไอเดียสนุก
ของคนชอบอยู่นอกบ้าน

Breathe
the
fresh air
party

จัดปาร์ตี้
ช้อปชား
พักผ่อน

FLY SHEET
VARIETY

ชิงฟ้าใบกันแดดแบบมีดีไซน์

รวมสนุกเล่นห้องพักจาก KIRIMAYA

PEOPLE

32 Talent
Art Textile ภาณุ-พัทลภมัย
ของทานตะวัน ภัททิพย์ธรรม

ROOM STYLE

42 Room to Room 01
บ้านभवตของทูลกระหม่อม ติลา
104 Bloom in Room
3 สลักจัดดอกไม้แต่งห้อง

COOL BUYS

38 Read Label
เสื้อปกปักพวงสายไฟ
พิกุล38

IDEAS

146 Showcase
ไอเดียแต่งห้องทำงาน
จากคุณสุกฤษิต พงษ์ประเสริฐ

LIFESTYLE

150 Let's Relax
KIRIMAYA
ที่พักเอนกของนักเดินทาง



Outlook

Number 25 Volume 63 ISSN 1635-7246

more ideas less money

it's b my room it's a room it's a room





BREATHE THE FRESH AIR

Party with room

วันที่สุด room ก็มีอายุครบรอบ 2 ขวบปี เดือนนี้เราเห็นว่าอากาศดี
ท้องฟ้าสดใส ก็เลยปาร์ตี้เฉพาะพาทานปู้อ่านบปิกนิกท่ามกลางแมกไม้
และชายเขา พร้อมทั้งจัดปาร์ตี้วันเกิดไปด้วยเลือกจังหวัดนครนายก
และปู้อ่านที่เกี่ยวข้องพระจะเป็นใครไปไม่ได้ นอกจาก **คุณป้อม - ปรีดา
อักษรวิงศ์** บรรณาธิการบริหารนิตยสาร room

แต่พวกเขาไม่กินเองคงไม่สนุกเท่าไร คุณป้อมเลยชวนเพื่อนที่มีไอเดียดีๆ ไปด้วย
อีกสามคน นั่นคือ **คุณไม - ภูมิศักดิ์ เทียรพประสิทธิ์** ที่จะมาช่วยออกแบบ
จัดสถานที่ให้ได้บรรยากาศพักผ่อนในสไตล์พวกเราชาว room **คุณเกียก -
ชัยวุฒิ คงสุนทร** ดีไซน์เนอร์นักเดินทาง ก็มาช่วยเตรียมมาของและให้ข้อมูลความรู้
เกี่ยวกับการท่องเที่ยวด้วย และสุดท้ายสาวน้อยคนเดียวของทวีปนี้ **คุณตีบ -
พรวิมา จักรพันธุ์ ณ อัญญา** เป็นคนจัดการเมนูอาหารเก๋ๆ ให้การมาเที่ยว
ครั้งนี้มีสีสันมากขึ้น (แหมไม่รอดตายด้วย)

เริ่มออกเดินทางกันตั้งแต่ช่วงบ่าย ถึงนครนายกก็สี่โมงเย็นพอดี ได้สถานที่
ก็จัดเตรียมที่พัก ทางเดินเท้า หาโฮมเชนจ์จัดปาร์ตี้ อีกสักพักความสนุกจะเริ่มขึ้นแล้ว



Location

สร้างอาณาเขตส่วนตัวด้วยหลังคาที่ทำจากงานกระดาษสีของใกล้ตัวที่เรานำมาปักใกล้ด้วย โดยนำมาเจาะรูแล้วร้อยต่อกัน ประโยชน์ของมันนอกจากจะใช้บังแดดแล้ว ยังดึงออกมาใช้ใส่อาหารได้ด้วย ส่วนแก้วพลาสติกที่นำมาใส่เทียนแล้วผูกติดกับต้นไม้ล้อมรอบตัว ส่วนหีบผ้าที่เลือกแบบที่พับเก็บง่ายพกพาสะดวก ครั้งนี้คุณไม่เอาแก้วที่ไม่จำเป็นไปด้วยแต่ใส่ถุงคุณตามาเขียนลวดลายบนที่นี้เอง สูดกลิ่นชื่นอีกเยอะ

ลูกค้าที่พร้อมประสาธน์

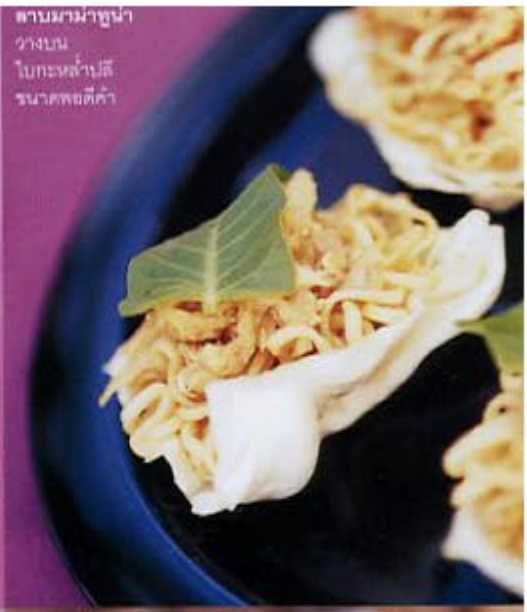
สถาปนิกและดีไซเนอร์ be gray co., ltd. เคยร่วมทีมออกแบบ Si-Lanta Resort เกาะล้านตา จังหวัดกระบี่ และเป็นผู้อำนวยการประกวดงานออกแบบบ้านในงานบ้านและสวนแฟร์ 200 "Out of the Box"



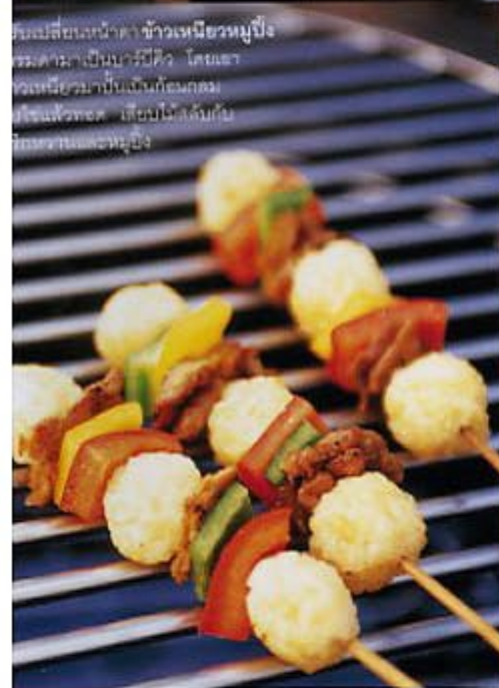
กับพี่ชายมาค้าข้าวเหนียวหุ้บึง
หม่ามาเป็นบักวีตี่ว โดยเขา
ขอเหนียวมาเป็นเส้นที่ออกมา
มีไส้แล้วพอจะ เอื้อยบไม่โล้นกับ
พี่ชายและหุ้บึง



เมนูสำหรับปาร์ตี้
วันเกิดปีนี้ เริ่มจาก
เขตสีมารัตินี่ ที่ให้ยอด้ยสมกับวอศก้า
ทดลองด้วยพลาตติคครั้งแรก ไรให้ยอด้ย
แล้ววอศก้าจะยก โส้ที่เอื้อยให้เคิม
จะเอ้กเอื้อยลุดมะกอกออชอชอ



ตามกลับมาชุนา
วางบน
ใบกะหล่ำปลี
ขนาดพอดีคำ



กับพี่ชายมาค้าข้าวเหนียวหุ้บึง
หม่ามาเป็นบักวีตี่ว โดยเขา
ขอเหนียวมาเป็นเส้นที่ออกมา
มีไส้แล้วพอจะ เอื้อยบไม่โล้นกับ
พี่ชายและหุ้บึง



เมื่อกิจกินสลัดโคน
เมนูเด็ดที่นำผักสดหอม
คอกวีโหลสดชิล
ใส่ลงในโคนโศกกริม
แล้วราดหน้าด้วย
เมื่อกิจกินชิลซาเชด



ปาร์ตี้วันเกิด
คงขาดขนมเค้กไม่ได้
แต่ถ้าซื้อมาต้องละแฉ่ๆ
เลยคิดเอง ชิฟฟอน
จากร้านสะดวกซื้อมาวาง
เป็นเค้กกลมสดชื่น
กับแยมรสไม่ฉ่ำ
แต่จะนำตัววูปครีม
และพีชชิ้นโต



ลือมพลาตติคนำมาใช้เสียบ
ใส่กระชกก้นตัวมีกษา
แล้ววอศก้ามีคิ้วชอช
เป็นเมนูชอชอช
คำเดียว



Tips for Trip

ก่อนเที่ยวแบบเดินป่า ลุงก ลุงคีร์ เพื่อนำตก เป็นการเที่ยวแบบไกด์ที่จัดธรรมชาติ ควรทำตัวเป็นคน low technology วิทยุไม่ควรนำเข้าไป เพราะจะเป็นการรบกวนสัตว์ แต่มีมือถือไว้ได้ก็จะต้องใช้ตามจำเป็น ถ้ามีสัญญาณนะ

ไม่ควรเลือกที่โล่งและที่ใกล้ต้นไม้เป็นโถงขึ้นทางเดินเท้า เพราะมันจะเป็นทางผ่านของสัตว์ใหญ่ และเมื่อทางเดินเท้าเสร็จให้จุดดินเป็นร่องโดยรอบแล้วโรยปูนขาว จะช่วยกันแมลงและงูได้

ไม่ควรใช้ตะเบือยที่ใช้ไฟหรือน้ำมันเป็นเชื้อเพลิงภายในเต็นท์ เพราะเมื่อเกิดการเผาไหม้จะมีก๊าซ

คาร์บอนไดออกไซด์ ทำให้เราดอากาศหายใจได้

- ในการจัดกระเป๋าเดินทาง ของใช้สำหรับกางเต็นท์ควรอยู่ด้านบน เสื้อผ้าอยู่ด้านล่าง และสิ่งที่ห้ามลืมเอาไปเลยคือ สมาร์ทโฟนและถุงเท้ากันหูก แต่ถ้าโดนตากแดดต้องใส่ซองกันหรือห่อผ้าขาว
- จานชามควรเป็นจานกระดาษหรือพลาสติก เพราะเบา ตกไม่แตก และพกพาง่าย
- เสื้อผ้าควรเลือกที่เนื้อผ้าซับน้ำ เพราะจะระบายความชื้นได้ดี





มีอะคินมันมากไปหน่อย เลยคืนสาย แต่ทุกคนก็พร้อมใจกัน
จัดเตรียมพื้นที่สำหรับทานอาหารเช้า โดยมีคุณดิบดีคิดเมนู
ให้ง่าย แต่ดูดี แดมอร่อยอีกต่างหาก เผลอแป็บเดียว
หมดซะแล้ว



Shopping List

หม้อ รุ่น "aida" ราคา 7,000 บาท (zebra the camp)
 ราวบาร์บีคิว รุ่น "Stainless Steel Grill BBQ" ราคา 23,500 บาท (anyroom)
 นกไฟสปริงไฟใหญ่ ราคา 1,250 บาท (ARMY NAVY STORE)
 ไฟอะลูมิเนียม รุ่น "Electron" ราคา 550 บาท (habitat)
 ห้องเก็บอาหารขึ้นนมหลอดกลมสามใบ รุ่น "Loo set of 3" มีสองสี คือ สีชมพูและน้ำตาลเข้ม
 ราคาชุดละ 650 บาท (Baanoom Living Day)



เตาแก๊ส รุ่น "Coleman" ราคา 4,800 บาท (zebra the camp)
 กล้องส่องทางไกล สีดำ รุ่น "Teisco" ราคา 650 บาท (ARMY NAVY STORE)
 กระเป๋าใส่ยา สีดำ ราคา 150 บาท (ARMY NAVY STORE)
 เป้เดินทางฟ้าจากไฟเบอร์กลาส รุ่น "Megalopolis" ราคา 8,800 บาท (bobb_el)
 ไฟฉาย รุ่น "Police" ราคา 550 บาท (ARMY NAVY STORE)



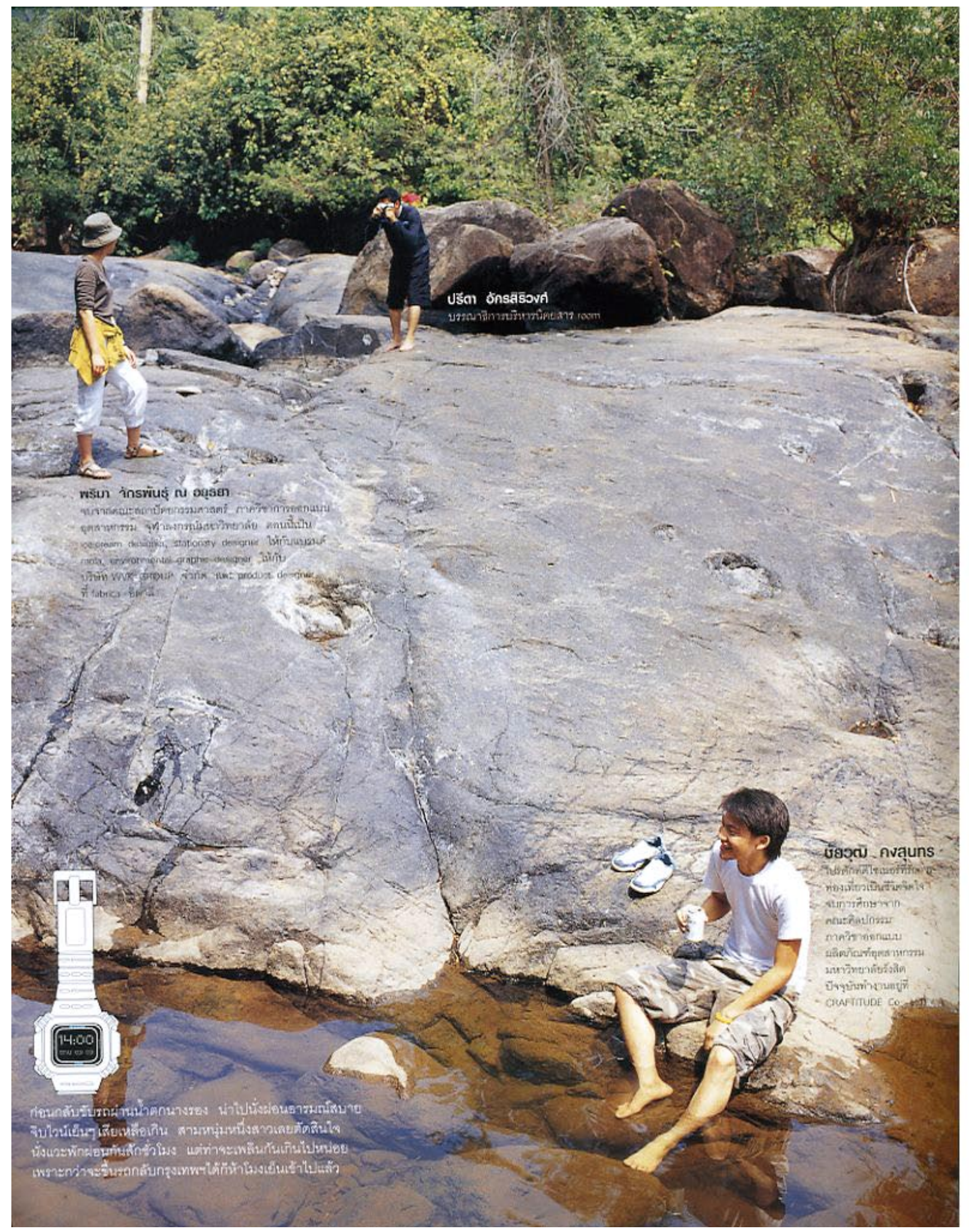
Location

ที่นี่เราใช้สภาพแวดล้อมไม่ไกล
อะไรแบบสูงสุด โดยหาโดยคน
ที่มีพื้นที่อันใหญ่ใช้แทนได้ส่วนหนึ่ง
ทานอาหารเช้า แล้วใช้โครงซึ่ง
สีขาวที่ซอกแบบโดยคุณเจ้าผู้
เจ้าของครอบครัวนี้ "00" 1" มาทางนี้แค่นี้



Menu for Fun

ทานโจ๊กเป็นอาหารเช้า แต่จัด
แก้ด้วยการใส่ในถ้วยขนม
แล้วโรยหน้าด้วยทวโรนกะ
ส่วนเครื่องดื่มเป็นโอวีโอคุ
บดผสมกับโอวัลติน รงสีมพอ
อุ่นท้อง ลอยหน้าด้วยโอวีโอคุ
เต็มขึ้น ก็ดูน่ากินขึ้นอีกนะ



ปรีดา อัครสีทอง

บรรณาธิการบริหารนิตยสาร room

พรभा อัครพันธ์ ณ อุบลราชธานี

จบการศึกษาระดับปริญญาโท สาขาวิชา การออกแบบ
อุตสาหกรรม จุฬาลงกรณ์มหาวิทยาลัย ควบคู่ไปเป็น
ice-cream designer, stationary designer ให้กับแบรนด์
mola, environmental graphic designer ให้กับ
บริษัท VAKI ออสเตรเลีย จากนี้ : awc product designer
ที่ fabrica studio

ธีรวัฒน์ กฤษณ

เป็นผู้คิดเว็บไซต์และกราฟิกของ
ห้องเรียนเป็นชีวิตจิตใจ
จบการศึกษาระดับ
มัธยมศึกษาตอน
ภาควิเศษจากแบบ
มูลนิธิธรรมศึกษา
มหาวิทยาลัยรังสิต
ปัจจุบันทำงานอยู่ที่
CRAFTITUDE Co.



ก่อนกลับรีบรดน้ำต้นไม้ทางช่อง นำไปนั่งผ่อนคลายบนหินสบาย
ใจไปได้นะเนี่ยๆ เสร็จแล้วก็นั่ง สวมหมวกหนึ่งสวเลยตัดสินใจ
นั่งแหวะพักผ่อนก่อนสักชั่วโมง แต่ทำจะเพลินกันเกินไปหน่อย
เพราะกว่าจะขึ้นรถกลับกรุงเทพฯ ได้ก็ทำนองเย็นเข้าไปแล้ว

Menu for Fun

สดชื่นยามบ่ายด้วยแครกเกอร์
แต่งหน้าด้วยชีส ผลไม้ทั้งทีก็
ก็ด้วยหอม และแยมบลูเบอร์รี่
แต่ไม่ต้องกลัวมีคคคค เพราะมีน้ำชาทรง
ผลม่น้ำส้มและน้ำมะนาว ประดับด้วย
ใบสะระแหน่ คลายร้อนได้จริงๆ



Shopping List

- ขวดน้ำ รุ่น "Milk Bottle" ราคา 350 บาท (Lo)
- ที่คั้นน้ำส้ม รุ่น "Queezy" ราคา 550 บาท (newariv)
- เข็ม็อกน้ำ รุ่น "Jug" ราคา 695 บาท (newariv)





Tips for Trip

- 不要去噴泉水 ถ้าเห็นน้ำเป็นตะกอนดินสีแดง อาจแปลได้ว่าจะเกิดน้ำป่า ให้รีบหนีทันที
- ก่อนเลือกซื้อรองเท้าเดินป่า ควรเดินทั้งวันก่อน แล้วเท้าคุณจะบวมขึ้น จากนั้นค่อยซื้อรองเท้าของคุณจะได้ขนาดรองเท้าที่ใส่สบายไปทั้งวัน
- ถ้าเท้าแห้งขณะเดินป่า ให้ขุดดินไปโปะที่เท้า แล้วค่อยถอดรองเท้า ถ้าถอดออกก่อนจะใส่กลับเข้าไปไม่ได้ เพราะเท้าจะบวมขึ้น ที่ควรระวังอีกอย่างคือ อย่านำรองเท้าเปียกน้ำ เพราะจะทำให้เสียดสีและเท้าพังได้

